

УТВЕРЖДАЮ:

Председатель комитета Ивановской  
области по лесному хозяйству

Яковлев М.Ю.  
фамилия, имя и отчество  
(при наличии)

дата

Акт  
лесопатологического обследования № 94-2022

лесных насаждений ОГКУ " Вичугское лесничество " (лесничество)  
Ивановская область (субъект Российской Федерации)

Способ лесопатологического обследования:

1. Визуальный

2. Инструментальный

Место проведения

Участковое лесничество	Урочище (дача)	Квартал	Выдел	Площадь выдела, га	Лесопатологический выдел	Площадь лесопатологического выдела, га
Порздневское		56	10	19,3	1	1,5
			10	19,3	2	8,8
			18	1,1		

Лесопатологическое обследование проведено на общей площади 11,4 га.

Кадастровый номер участка: 37:10:020426:0001, 37:10:020312:0001, 37:10:020314:0001, 37:10:020427:0001, 37:10:020427:0002, 37:10:020427:0003, 37:10:020427:0004, 37:10:020427:0005, 37:10:020427:0006, 37:10:020427:0007  
(для участков предоставленных в постоянное (бессрочное) пользование, аренду)

Документ о праве пользования:

Договор аренды лесных участков от 17 сентября 2013г. Б/Н

Заготовка древесины

(тип документа о праве пользования, дата, номер, вид разрешенного использования лесов)

**1. Визуальное (рекогносцировочное) лесопатологическое обследование**  
(раздел включается в акт, в случае проведения лесопатологического обследования визуальным способом).

Наземное |  | Дистанционное |  |

1.1 На площади 1,5 га фактическая таксационная характеристика лесного насаждения соответствует (не соответствует) таксационному описанию (нужное подчеркнуть)

Причина несоответствия \_\_\_\_\_

Ведомость участков с выявленными несоответствиями приведена в приложении 1 к настоящему акту.

1.2 Лесные насаждения с нарушенной или утраченной устойчивостью выявлены на площади 1,5 га.

Участковое лесничество	Урочище (дача)	Квартал	Выдел	Площадь (га) насаждений:		Причина ослабления, повреждения
				с нарушенной устойчивостью	с утраченной устойчивостью	
1	2	3	4	5	6	7
Порздневское		56	10	0	1,5	881,882
<b>Итого:</b>				<b>0</b>	<b>1,5</b>	<b>881,882</b>

Состояние обследованных лесных насаждений приведено в приложениях 1.1-1.4 к Акту в зависимости от метода проведения ЛПО

1.3 В обследованных лесных участках прогнозируется:

Прогноз	Площадь, га
1	2
Ослабление лесных насаждений	0
Усыхание лесных насаждений	0
Развитие очагов вредных организмов	0

1.4 Обнаружено загрязнение лесного участка отходами и выбросами: промышленными \_\_\_\_\_ бытовыми \_\_\_\_\_

Вид загрязнения	Размеры загрязнения			Объем, кубм	Площадь загрязнения, га
	длина, м	ширина, м	высота, м		
1	2	3	4	5	6
	0	0	0	0	0

**ЗАКЛЮЧЕНИЕ**

Оценка текущего санитарного и лесопатологического состояния лесных насаждений, назначенные профилактические мероприятия по защите лесов, заключение о необходимости проведения инструментального ЛПО.

Участковое лесничество	Урочище	Квартал	Выдел	Площадь выдела, га	Лесопатологический выдел	Площадь лесопатологического выдела, га	Вид мероприятия	Рекомендуемый срок проведения мероприятия
1	2	3	4	5	6	7	8	9
Порздневское		56	10	19,3	1	1,5	Инструментальное ЛПО	В кратчайшие сроки

Лесоустройство 2015-2016 гг.

Состав насаждения по таксационному описанию - 4С4Б2Е

Средневзвешенная категория состояния (далее ККС) на площади - 1,5 га - 4,6

ККС по породам: С - 4,6; Б - 4,6; Е - 4,6

Санитарное состояние данной площади – погибшее лесное насаждение.

Согласно п. 47 приказа Минприроды РФ № 910 от 09.11.2020г. в лесных насаждениях с наличием погибших деревьев, составляющих более 50% от запаса насаждения, поврежденного в результате воздействия сильных ветров, тяжести снега затопления, упавших в результате пожара, назначение СОМ производится визуально, а недостающая информация переносится из таксационных описаний. При этом акт лесопатологического обследования оформляется в предусмотренном для оформления результатов инструментального (детального) обследования лесных насаждений.

Согласно п. 54 приказа Минприроды РФ № 912 от 09.11.2020г. сплошная санитарная рубка проводится в лесных насаждениях, в которых после уборке деревьев, подлежащих рубке, полнота становится ниже предельных величин, при которых обеспечивается способность древостоев выполнять целевые функции.

Полнота после уборки деревьев, подлежащих рубке, составит - 0,1

С целью предотвращения негативных процессов или снижения ущерба от их воздействия назначается сплошная санитарная рубка на площади - 1,5 га.

Дата проведения ЛПО 30.11.2021

Исполнитель работ по проведению лесопатологического обследования:

Фамилия, имя и отчество  
(при наличии)

Ременец Наталья  
Николаевна

Организация

ООО "Ивлеспром"

Должность инженер л.х.

Подпись



Телефон 8(4932)32-60-06

**1. Визуальное (рекогносцировочное) лесопатологическое обследование**  
(раздел включается в акт, в случае проведения лесопатологического обследования визуальным способом).

Наземное | V | Дистанционное | |

1.1 На площади 8,8 га фактическая таксационная характеристика лесного насаждения соответствует (не соответствует) таксационному описанию (нужное подчеркнуть)

Причина несоответствия \_\_\_\_\_

Ведомость участков с выявленными несоответствиями приведена в приложении 1 к настоящему акту.

1.2 Лесные насаждения с нарушенной или утраченной устойчивостью выявлены на площади 8,8 га.

Участковое лесничество	Урочище (дача)	Квартал	Выдел	Площадь (га) насаждений:		Причина ослабления, повреждения
				с нарушенной устойчивостью	с утраченной устойчивостью	
1	2	3	4	5	6	7
Порздневское		56	10		8,8	881,882
<b>Итого:</b>					<b>8,8</b>	<b>881,882</b>

Состояние обследованных лесных насаждений приведено в приложениях 1.1-1.4 к Акту в зависимости от метода проведения ЛПО

1.3 В обследованных лесных участках прогнозируется:

Прогноз	Площадь, га
1	2
Ослабление лесных насаждений	0
Усыхание лесных насаждений	0
Развитие очагов вредных организмов	0

1.4 Обнаружено загрязнение лесного участка отходами и выбросами: промышленными \_\_\_\_\_ бытовыми \_\_\_\_\_

Вид загрязнения	Размеры загрязнения			Объем, кубм	Площадь загрязнения, га
	длина, м	ширина, м	высота, м		
1	2	3	4	5	6
	0	0	0	0	0

**ЗАКЛЮЧЕНИЕ**

Оценка текущего санитарного и лесопатологического состояния лесных насаждений, назначенные профилактические мероприятия по защите лесов, заключение о необходимости проведения инструментального ЛПО.

Участковое лесничество	Урочище	Квартал	Выдел	Площадь выдела, га	Лесопатологический выдел	Площадь лесопатологического выдела, га	Вид мероприятия	Рекомендуемый срок проведения мероприятия
1	2	3	4	5	6	7	8	9
Порздневское		56	10	19,3	2	8,8	Инструментальное ЛПО	В кратчайшие сроки

Лесоустройство 2015-2016 гг.

Состав насаждения по таксационному описанию - 4С4ББ2Е

Средневзвешенная категория состояния (далее СКС) на площади 8,8 га - 4,6

СКС по породам С - 4,6; Е - 4,6; Б - 4,6

Санитарное состояние данной площади – погибшее лесное насаждение.

Согласно п. 47 приказа Минприроды РФ № 910 от 09.11.2020г. в лесных насаждениях с наличием погибших деревьев, составляющих более 50% от запаса насаждения, поврежденного в результате воздействия сильных ветров, тяжести снега затопления, упавших в результате пожара, назначение СОМ производится визуально, а недостающая информация переносится из таксационных описаний. При этом акт лесопатологического обследования оформляется в предусмотренном для оформления результатов инструментального (детального) обследования лесных насаждений.

Согласно п. 54 приказа Минприроды РФ № 912 от 09.11.2020г. сплошная санитарная рубка проводится в лесных насаждениях, в которых после уборки деревьев, подлежащих рубке, полнота становится ниже предельных величин, при которых обеспечивается способность древостоев выполнять целевые функции.

Полнота после уборки деревьев, подлежащих рубке, составит - 0,1

С целью предотвращения негативных процессов или снижения ущерба от их воздействия назначается сплошная санитарная рубка на площади - 8,8 га.

Дата проведения ЛПО 30.11.2021

Исполнитель работ по проведению лесопатологического обследования:

Фамилия, имя и отчество  
(при наличии)

Ременец Наталья  
Николаевна

Организация

ООО "Ивлеспром"

Должность инженер л.х.

Подпись



Телефон 8(4932)32-60-06

**1. Визуальное (рекогносцировочное) лесопатологическое обследование**  
(раздел включается в акт, в случае проведения лесопатологического обследования визуальным способом).

Наземное |  | Дистанционное |  |

1.1 На площади 1,1 га фактическая таксационная характеристика лесного насаждения соответствует (не соответствует) таксационному описанию (нужное подчеркнуть)

Причина несоответствия \_\_\_\_\_

Ведомость участков с выявленными несоответствиями приведена в приложении 1 к настоящему акту.

1.2 Лесные насаждения с нарушенной или утраченной устойчивостью выявлены на площади 1,1 га.

Участковое лесничество	Урочище (дача)	Квартал	Выдел	Площадь (га) насаждений:		Причина ослабления, повреждения
				с нарушенной устойчивостью	с утраченной устойчивостью	
1	2	3	4	5	6	7
Порздневское		56	18		1,1	881,882
<b>Итого:</b>					1,1	881,882

Состояние обследованных лесных насаждений приведено в приложениях 1.1-1.4 к Акту в зависимости от метода проведения ЛПО

1.3 В обследованных лесных участках прогнозируется:

Прогноз	Площадь, га
1	2
Ослабление лесных насаждений	0
Усыхание лесных насаждений	0
Развитие очагов вредных организмов	0

1.4 Обнаружено загрязнение лесного участка отходами и выбросами: промышленными \_\_\_\_\_ бытовыми \_\_\_\_\_

Вид загрязнения	Размеры загрязнения			Объем, кубм	Площадь загрязнения, га
	длина, м	ширина, м	высота, м		
1	2	3	4	5	6
	0	0	0	0	0

**ЗАКЛЮЧЕНИЕ**

Оценка текущего санитарного и лесопатологического состояния лесных насаждений, назначенные профилактические мероприятия по защите лесов, заключение о необходимости проведения инструментального ЛПО.

Участковое лесничество	Урочище	Квартал	Выдел	Площадь выдела, га	Лесопатологический выдел	Площадь лесопатологического выдела, га	Вид мероприятия	Рекомендуемый срок проведения мероприятия
1	2	3	4	5	6	7	8	9
Порздневское		56	18	1,1			Инструментальное ЛПО	В кратчайшие сроки

Лесоустройство 2015-2016 гг.

Состав насаждения по таксационному описанию - 8Е2Б

Средневзвешенная категория состояния (далее СКС) на площади 1,1 га - 4,6

СКС по породам Е - 4,6; Б - 4,6

Санитарное состояние данной площади – погибшее лесное насаждение.

Согласно п. 47 приказа Минприроды РФ № 910 от 09.11.2020г. в лесных насаждениях с наличием погибших деревьев, составляющих более 50% от запаса насаждения, поврежденного в результате воздействия сильных ветров, тяжести снега затопления, упавших в результате пожара, назначение СОМ производится визуально, а недостающая информация переносится из таксационных описаний. При этом акт лесопатологического обследования оформляется в предусмотренном для оформления результатов инструментального (детального) обследования лесных насаждений.

Согласно п. 54 приказа Минприроды РФ № 912 от 09.11.2020г. сплошная санитарная рубка проводится в лесных насаждениях, в которых после уборки деревьев, подлежащих рубке, полнота становится ниже предельных величин, при которых обеспечивается способность древостоев выполнять целевые функции.

Полнота после уборки деревьев, подлежащих рубке, составит - 0,1

С целью предотвращения негативных процессов или снижения ущерба от их воздействия назначается сплошная санитарная рубка на площади - 1,1 га.

Дата проведения ЛПО 30.12.2021

Исполнитель работ по проведению лесопатологического обследования:

Фамилия, имя и отчество  
(при наличии)

Ременец Наталья  
Николаевна

Организация

ООО "Ивлеспром"

Должность инженер л.х.

Подпись



Телефон 8(4932)32-60-06

2. Инструментальное (детальное) обследование лесных насаждений (раздел включается в акт, в случае проведения лесопатологического обследования инструментальным способом).

2.1. Лесничество ОГКУ " Вичугское лесничество" Порздневское участковое лесничество  
Урочище (дача) Квартал 56 Выдел 10 Лесопатологический выдел 1

Наличие ограничений или особенностей участка, влияющих на назначение СОМ:

(отметка о наличии ООПТ, ОЗУ, водоохранной зоны, радиоактивного загрязнения лесов, угрозы возникновения очагов вредных организмов или пожарной опасности в лесах)

2.2. Фактическая таксационная характеристика лесного насаждения соответствует (не соответствует) таксационному описанию (нужное подчеркнуть). Причины несоответствия:

Ведомость насаждений с выявленными несоответствиями таксационным описаниям приведена в приложении 1 к Акту

2.3. Состояние насаждений:

с нарушенной устойчивостью (средневзвешанная категория состояния  $\geq 1,51$  -  $\leq 4,50$ )

с утраченной устойчивостью (средневзвешанная категория состояния  $\geq 4,51$ )

устойчивое (средневзвешанная категория состояния  $< 1,50$ )

2.4. Причины ослабления, повреждения, средневзвешанная категория состояния насаждения:

воздействия шквальных и ураганных ветров текущего года, повлекшие слом стволов деревьев (код 882), воздействия сильных ветров текущего года, повлекшие наклон более 10 градусов, изгиб или вывал деревьев (код 881). Средневзвешанная категория состояния - 4,6(погибшее лесное насаждение).

2.4.1. Повреждено огнем:

Вид пожара	Порода	Состояние корневых лап		Состояние корневой шейки		Высушивание луба		Обугленность древесины более 1/3 высоты ствола	
		% поврежденных огнем корней	% деревьев с данным повреждением	Обугленность древесины корневой шейки по окружности (1/4; 2/4; 3/4; более 3/4)	% деревьев с данным повреждением	по окружности (1/4; 2/4; 3/4; более 3/4)	% деревьев с данным повреждением	по окружности и ствола (менее 1/2; более 1/2)	% деревьев с данным повреждением
1	2	3	4	5	6	7	8	9	10

2.4.2. Заселено (отработано) стволовыми вредителями:

Вид вредителя	Порода	Встречаемость заселенных деревьев, % от запаса породы	Встречаемость отработанных деревьев, % от запаса породы	Степень заселения лесного насаждения (слабая, средняя, сильная)
1	2	3	4	5

2.4.3. Поражено болезнями:

Болезнь/возбудитель	Порода	Встречаемость, % от запаса насаждения	Степень поражения лесного насаждения (слабая, средняя, сильная)
1	2	3	4

2.5. Выборке подлежит 90 % деревьев (указывается общий % запаса деревьев, подлежащий рубке, от общего запаса насаждения)

в том числе:

без признаков ослабления \_\_\_\_ % (причины назначения \_\_\_\_\_)

ослабленных \_\_\_\_ % (причины назначения \_\_\_\_\_)

сильно ослабленных \_\_\_\_ % (причины назначения \_\_\_\_\_)

усыхающих \_\_\_\_ % (причины ослабления \_\_\_\_\_)

свежего сухостоя \_\_\_\_ %;

свежего ветровала 42 %;

свежего бурелома 48%;

старого сухостоя \_\_\_\_ %;

старого ветровала \_\_\_\_ %;

старого бурелома \_\_\_\_ %;

2.6. Полнота лесного насаждения после уборки деревьев, подлежащих рубке, составит 0,1

Критическая полнота для данной категории лесных насаждений и преобладающей породы составляет 0,3

**ЗАКЛЮЧЕНИЕ к инструментальному обследованию участка.**

С целью предотвращения негативных процессов, снижения ущерба от их воздействия, назначено:

Участковое лесничество	Урочище (дача)	Квартал	Выдел	Площадь выдела, га	Лесопатологический выдел	Площадь лесопатологического выдела, га	Вид мероприятия	Площадь мероприятия	Породы	Доля выбираемой древесины по запасу, %	Рекомендуемый срок проведения мероприятия
1	2	3	4	5	6	7	8	9	10	11	12
Порздневское		56	10	19,3	1	1,5	ССР	1,5	С,Е,Б	90	2021-2023

**Деревья главных лесообразующих пород без признаков ослабления не подлежат рубке, сохраняются для выполнения функции источников обсеменения.**

Ведомость временной пробной площади и абрис участка прилагаются (приложение 2 и 3 к Акту).

РЕКОМЕНДАЦИИ по проведению мероприятий, не относящихся к мероприятиям по предупреждению распространения вредных организмов: соблюдение Правил пожарной безопасности в лесах, Правил заготовки древесины, обеспечение мероприятий по лесовосстановлению лесов в соответствии с Правилами лесовосстановления, своевременная вывозка заготовленной древесины, надзор за состоянием смежных насаждений.

Дата проведения ЛПО 30.11.2021

Дата составления документа 01.12.2021

Исполнитель работ по проведению лесопатологического обследования:

Фамилия, имя и отчество (при наличии) Ременец Н.Н.

Организация ООО "Ивлеспром"

Должность инженер лесного хозяйства

Подпись  Телефон 8(4932)32-60-06

2. Инструментальное (детальное) обследование лесных насаждений (раздел включается в акт, в случае проведения лесопатологического обследования инструментальным способом).

2.1. Лесничество ОГКУ " Вичугское лесничество" Порздневское участковое лесничество  
Урочище (дача) Квартал 56 Выдел 10 Лесопатологический выдел 2

Наличие ограничений или особенностей участка, влияющих на назначение СОМ:

(отметка о наличии ООПТ, ОЗУ, водоохранной зоны, радиоактивного загрязнения лесов, угрозы возникновения очагов вредных организмов или пожарной опасности в лесах)

2.2. Фактическая таксационная характеристика лесного насаждения соответствует (не соответствует) таксационному описанию (нужное подчеркнуть). Причины несоответствия:

Ведомость насаждений с выявленными несоответствиями таксационным описаниям приведена в приложении 1 к Акту

2.3. Состояние насаждений:

с нарушенной устойчивостью (средневзвешанная категория состояния  $\geq 1,51$  -  $\leq 4,50$ )

с утраченной устойчивостью (средневзвешанная категория состояния  $\geq 4,51$ )

устойчивое (средневзвешанная категория состояния  $< 1,50$ )

2.4. Причины ослабления, повреждения, средневзвешанная категория состояния насаждения:

воздействия шквальных и ураганных ветров текущего года, повлекшие слом стволов деревьев (код 882), воздействия сильных ветров текущего года, повлекшие наклон более 10 градусов, изгиб или вывал деревьев (код 881). Средневзвешанная категория состояния - 4,6(погибшее лесное насаждение).

2.4.1. Повреждено огнем:

Вид пожара	Порода	Состояние корневых лап		Состояние корневой шейки		Высушивание луба		Обугленность древесины более 1/3 высоты ствола	
		% поврежденных огнем корней	% деревьев с данным повреждением	Обугленность корневой шейки по окружности (1/4; 2/4; 3/4; более 3/4)	% деревьев с данным повреждением	по окружности (1/4; 2/4; 3/4; более 3/4)	% деревьев с данным повреждением	по окружности и ствола (менее 1/2; более 1/2)	% деревьев с данным повреждением
1	2	3	4	5	6	7	8	9	10

2.4.2. Заселено (отработано) стволовыми вредителями:

Вид вредителя	Порода	Встречаемость заселенных деревьев, % от запаса породы	Встречаемость отработанных деревьев, % от запаса породы	Степень заселения лесного насаждения (слабая, средняя, сильная)
1	2	3	4	5

2.4.3. Поражено болезнями:

Болезнь/возбудитель	Порода	Встречаемость, % от запаса насаждения	Степень поражения лесного насаждения (слабая, средняя, сильная)
1	2	3	4

2.5. Выборке подлежит 90 % деревьев (указывается общий % запаса деревьев, подлежащий рубке, от общего запаса насаждения)

в том числе:

без признаков ослабления \_\_\_\_\_ % (причины назначения \_\_\_\_\_)

ослабленных \_\_\_\_\_ % (причины назначения \_\_\_\_\_)

сильно ослабленных \_\_\_\_\_ % (причины назначения \_\_\_\_\_)

усыхающих \_\_\_\_\_ % (причины ослабления \_\_\_\_\_)

свежего сухостоя \_\_\_\_\_ %.

свежего ветровала 42 %.

свежего бурелома 48%.

старого сухостоя \_\_\_\_\_ %.

старого ветровала \_\_\_\_\_ %.

старого бурелома \_\_\_\_\_ %.

2.6. Полнота лесного насаждения после уборки деревьев, подлежащих рубке, составит 0,1  
Критическая полнота для данной категории лесных насаждений и преобладающей породы составляет 0,3

**ЗАКЛЮЧЕНИЕ к инструментальному обследованию участка.**

С целью предотвращения негативных процессов, снижения ущерба от их воздействия, назначено:

Участковое лесничество	Урочище (дача)	Квартал	Выдел	Площадь выдела, га	Лесопатологический выдел	Площадь лесопатологического выдела, га	Вид мероприятия	Площадь мероприятия	Породы	Доля выбираемой древесины по запасу, %	Рекомендуемый срок проведения мероприятия
1	2	3	4	5	6	7	8	9	10	11	12
Порздневское		56	10	19,3	1	8,8	ССР	1,2	С,Е,Б	90	2021-2022

**Деревья главных лесобразующих пород без признаков ослабления не подлежат рубке, сохраняются для выполнения функции источников обсеменения.**

Ведомость временной пробной площади и абрис участка прилагаются (приложение 2 и 3 к Акту).

РЕКОМЕНДАЦИИ по проведению мероприятий, не относящихся к мероприятиям по предупреждению распространения вредных организмов: соблюдение Правил пожарной безопасности в лесах, Правил заготовки древесины, обеспечение мероприятий по лесовосстановлению лесов в соответствии с Правилами лесовосстановления, своевременная вывозка заготовленной древесины, надзор за состоянием смежных насаждений.

Дата проведения ЛПО 30.11.2021

Дата составления документа 01.12.2021

Исполнитель работ по проведению лесопатологического обследования:

Фамилия, имя и отчество (при наличии) Ременец Н.Н.

Организация ООО "Ивлеспром"

Должность инженер лесного хозяйства

Подпись  Телефон 8(4932)32-60-06



2. Инструментальное (детальное) обследование лесных насаждений (раздел включается в акт, в случае проведения лесопатологического обследования инструментальным способом).

2.1. Лесничество ОГКУ " Вичугское лесничество" Порздневское участковое лесничество  
Урочище (дача) Квартал 56 Выдел 18 Лесопатологический выдел

Наличие ограничений или особенностей участка, влияющих на назначение СОМ:

(отметка о наличии ООПТ, ОЗУ, водоохранной зоны, радиоактивного загрязнения лесов, угрозы возникновения очагов вредных организмов или пожарной опасности в лесах)

2.2. Фактическая таксационная характеристика лесного насаждения соответствует (не соответствует) таксационному описанию (нужное подчеркнуть). Причины несоответствия:

Ведомость насаждений с выявленными несоответствиями таксационным описаниям приведена в приложении 1 к Акту

2.3. Состояние насаждений:

с нарушенной устойчивостью (средневзвешанная категория состояния  $\geq 1,51$  -  $\leq 4,50$ )

с утраченной устойчивостью (средневзвешанная категория состояния  $\geq 4,51$ )

устойчивое (средневзвешанная категория состояния  $< 1,50$ )

2.4. Причины ослабления, повреждения, средневзвешанная категория состояния насаждения:

воздействия шквальных и ураганных ветров текущего года, повлекшие слом стволов деревьев (код 882), воздействия сильных ветров текущего года, повлекшие наклон более 10 градусов, изгиб или вывал деревьев (код 881). Средневзвешанная категория состояния - 4,6(погибшее лесное насаждение).

2.4.1. Повреждено огнем:

Вид пожара	Порода	Состояние корневых лап		Состояние корневой шейки		Высушивание луба		Обугленность древесины более 1/3 высоты ствола	
		% поврежденных огнем корней	% деревьев с данным повреждением	Обугленность древесины корневой шейки по окружности (1/4; 2/4; 3/4; более 3/4)	% деревьев с данным повреждением	по окружности (1/4; 2/4; 3/4; более 3/4)	% деревьев с данным повреждением	по окружности и ствола (менее 1/2; более 1/2)	% деревьев с данным повреждением
1	2	3	4	5	6	7	8	9	10

2.4.2. Заселено (отработано) стволовыми вредителями:

Вид вредителя	Порода	Встречаемость заселенных деревьев, % от запаса породы	Встречаемость отработанных деревьев, % от запаса породы	Степень заселения лесного насаждения (слабая, средняя, сильная)
1	2	3	4	5

2.4.3. Поражено болезнями:

Болезнь/возбудитель	Порода	Встречаемость, % от запаса насаждения	Степень поражения лесного насаждения (слабая, средняя, сильная)
1	2	3	4

2.5. Выборке подлежит 90 % деревьев (указывается общий запаса деревьев, подлежащий рубке, от общего запаса насаждения)

в том числе:

без признаков ослабления \_\_\_\_ % (причины назначения \_\_\_\_\_)

ослабленных \_\_\_\_ % (причины назначения \_\_\_\_\_)

сильно ослабленных \_\_\_\_ % (причины назначения \_\_\_\_\_)

усыхающих \_\_\_\_ % (причины ослабления \_\_\_\_\_)

свежего сухостоя \_\_\_\_ %.

свежего ветровала 42 %;

свежего бурелома 48%;

старого сухостоя \_\_\_\_ %.

старого ветровала \_\_\_\_ %;

старого бурелома \_\_\_\_ %.

2.6. Полнота лесного насаждения после уборки деревьев, подлежащих рубке, составит

0,1

Критическая полнота для данной категории лесных насаждений и преобладающей породы составляет

0,3

**ЗАКЛЮЧЕНИЕ к инструментальному обследованию участка.**

С целью предотвращения негативных процессов, снижения ущерба от их воздействия, назначено:

Участковое лесничество	Урочище (дача)	Квартал	Выдел	Площадь выдела, га	Лесопатологический выдел	Площадь лесопатологического выдела, га	Вид мероприятия	Площадь мероприятия	Породы	Доля выбираемой древесины по запасу, %	Рекомендуемый срок проведения мероприятия
1	2	3	4	5	6	7	8	9	10	11	12
Порздневское		56	18	1,1			ССР	1	Е,Б	90	2021-2022

**Деревья главных лесообразующих пород без признаков ослабления не подлежат рубке, сохраняются для выполнения функции источников обсеменения.**

Ведомость временной пробной площади и абрис участка прилагаются (приложение 2 и 3 к Акту).

РЕКОМЕНДАЦИИ по проведению мероприятий, не относящихся к мероприятиям по предупреждению распространения вредных организмов: соблюдение Правил пожарной безопасности в лесах, Правил заготовки древесины, обеспечение мероприятий по лесовосстановлению лесов в соответствии с Правилами лесовосстановления, своевременная вывозка заготовленной древесины, надзор за состоянием смежных насаждений.

Дата проведения ЛПО 30.11.2021

Дата составления документа 01.12.2021

Исполнитель работ по проведению лесопатологического обследования:

Фамилия, имя и отчество  
(при наличии)

Ременец Н.Н.

Организация

ООО "Ивлеспром"

Должность инженер лесного хозяйства

Подпись



Телефон 8(4932)32-60-06



### Результаты проведения лесопатологического обследования лесных насаждений за ноябрь 2021 года

Субъект Российской Федерации Ивановская область  
 Участковое лесничество Порадильское

Лесничество ОГКУ "Вичугское лесничество"  
 Урочище (лесная дача)

1	2	3	4	5	6	7	8	Таксационная характеристика лесного насаждения						Число деревьев на временной пробной площадке		Распределение деревьев по категориям состояния, % от запаса												Причина ослабления, повреждения	Подлежит рубке, % от запаса	Назначенные мероприятия																			
								9	10	11	12	13	14	15	16	17	18	19	20	21	22	23	24	25	26	27	28			29	30	31	32	33	34	35	36												
56	10	19,3	Эксплуатационные		ОЗУ	2	8,8	4	С	85	25	32	СКС2	0,6	1	240	18	ослаблены		сильно ослаблены		усыхающие		свежий ветропад	свежий бурелом	старый ветропад	старый бурелом	882,881	90	ССР	8,8																		
																		без признаков	ослаблены	сильно ослаблены	усыхающие																												
																		Н	Р	Н	Р	Н	Р									Н	Р																
																		10	0	0	0	0	0									0	0																
<b>Итого:</b>																		10																												882,881	90		

Условные обозначения:

Н - деревья не подлежат рубке

Р - деревья подлежат рубке

Исполнитель работ по проведению лесопатологического обследования

Фамилия, имя и отчество (при наличии) Ременев Н.Н.

Подпись



Дата составления документа

01.12.2021г.

Результаты проведения лесопатологического обследования лесных насаждений за ноябрь 2021 года

Субъект Российской Федерации Ивановская область  
 Участковое лесничество Порзневское

Лесничество ОГКУ "Винутское лесничество"  
 Урочище (лесная дача)

1	2	3	4	5	6	7	8	Таксационная характеристика лесного насаждения								18	Распределение деревьев по категориям состояния, % от запаса												34	Назначенные мероприятия																			
								9	10	11	12	13	14	15	16		17	19	20	21	22	23	24	25	26	27	28	29		30	31	32	33	35	36														
Номер квартала	Номер выдела	Площадь выдела, га	Целевое назначение лесов	Категория защитных лесов	ОЗУ	Номер лесопатологического выдела	Площадь лесопатологического выдела, га	состав	порода	возраст	средняя высота, м	средний диаметр, см	тип леса	полнота	бонитет	запас, куб м/га	число деревьев на временной пробной площади	без признаков ослабления	ослабленные	сильно ослабленные	с угасающими	свежий ветровал	свежий бурелом	старый ветровал	старый сухостой	старый ветровал	старый бурелом	Причина ослабления повреждения	Подлежит рубке, % от запаса	вид	площадь, га																		
56	18	1,1	Эксплуатационные					8	Б	35	15	14	ЕКС2	0,7	1	150		10	10			45	45						90																				
								2	Б									10	10			39	51						90																				
																												882,881																					
<b>ИТОГО:</b>																	10																														90	ССР	1,1

Условные обозначения

Н - деревья не подлежат рубке

Р - деревья подлежат рубке

Исполнитель работ по проведению лесопатологического обследования

Фамилия, имя и отчество (при

Ременен Н.Н.

Подпись

Дата составления документа

01.12.2021г.

ВРЕМЕННАЯ ПРОБНАЯ ПЛОЩАДЬ № \_\_\_\_\_

1.1. Субъект Российской Федерации Ивановская область Лесничество ОГКУ "Вичугскоелесничество"  
Участковое лесничество Порздевское Урочище (дача)  
Квартал 56 Выдел 10 Площадь выдела 19,3 га.  
Лесопатологический выдел 1 Площадь лесопатологического выдела 1,5 га.

1.2. Метод перече́та:

сплошной, ленты пере́чета, круговые площадки постоянного радиуса, реласкопические площадки (нужное подчеркнуть).

Количество лент/площадок - шт. Размеры площадок (длина x ширина/радиус) - м.

Размер временной пробной площади: - га.

1.3. Фактическая таксационная характеристика насаждения:

Состав 4С4Б2Е ; возраст 85 лет; тип леса СКС2; полнота - 0,6; бонитет I  
запас на га 240 кбм ; возобновление -

1.4. Номер очага вредных организмов \_\_\_\_\_

Тип очага вредных организмов: эпизодический, хронический (нужное подчеркнуть)

Фаза развития очага вредных организмов: начальная, нарастания численности, собственно вспышка, кризис (нужное подчеркнуть).

1.5. Причина ослабления, повреждения насаждения и время:

воздействия шквальных и ураганных ветров текущего года, повлекшие слом стволов деревьев (код 882), воздействия сильных ветров текущего года, повлекшие наклон более 10 градусов, изгиб или вывал деревьев (код 881).  
Средневзвешенная категория состояния - 4,6(погибшее лесное насаждение).

Состояние насаждения: погибшее лесное насаждение

Средневзвешенная категория состояния насаждения: 4,6

1.6. Назначение мероприятия: сплошная санитарная рубка

Исполнитель работ по проведению лесопатологического обследования:

Фамилия, имя и отчество  
(при наличии)

Ременец Н.Н.

Подпись



Дата составления документа 01.12.2021г.

ВЕДОМОСТЬ ПЕРЕЧЕТА ДЕРЕВЬЕВ

(для сплошного, ленточного и перечеа на круговых площадках постоянного радиуса)

По насаждению средневзвешенная категория состояния 4,6

Ступени толщины, см	Количество деревьев по категориям состояния, шт.																Всего	
	1		2		3		4		5		5 (а, б, в)			5 (г, д, е)			шт./куб. м	в том числе подлежит рубке, %
	Н	З	Н	З	Н	З	Н	З	Н	З	Н	З	О	Н	З	О		
1	2	3	4	5	6	7	8	9	10	11	12	13	14	15	16	17	18	19
8	-	-	-	-	-	-	-	-	-	-	-	-	-	-	-	-	-	-
12	-	-	-	-	-	-	-	-	-	-	-	-	-	-	-	-	-	-
16	-	-	-	-	-	-	-	-	-	-	-	-	-	-	-	-	-	-
20	-	-	-	-	-	-	-	-	-	-	-	-	-	-	-	-	-	-
24	-	-	-	-	-	-	-	-	-	-	-	-	-	-	-	-	-	-
28	-	-	-	-	-	-	-	-	-	-	-	-	-	-	-	-	-	-
32	-	-	-	-	-	-	-	-	-	-	-	-	-	-	-	-	-	-
36	-	-	-	-	-	-	-	-	-	-	-	-	-	-	-	-	-	-
40	-	-	-	-	-	-	-	-	-	-	-	-	-	-	-	-	-	-
44	-	-	-	-	-	-	-	-	-	-	-	-	-	-	-	-	-	-
48	-	-	-	-	-	-	-	-	-	-	-	-	-	-	-	-	-	-
52	-	-	-	-	-	-	-	-	-	-	-	-	-	-	-	-	-	-
Итого, шт.																		
Итого, куб. м																		
Итого, % от запаса по насаждению																		

Условие обозначения Н - не заселено (не поражено, не повреждено), З - заселено стволовыми вредителями (поражено болезнями, повреждено огнем), О - отработано стволовыми вредителями

**ВЕДОМОСТЬ ПЕРЕЧЕТА ДЕРЕВЬЕВ**  
(для сплошного, ленточного и перечеа  
на круговых площадках постоянного радиуса)

По насаждению

Порода: Сосна средневзвешенная категория состояния -4,6

Ступени толщины, см	Количество деревьев по категориям состояния, шт.																Всего	
	1		2		3		4		5		5 (а, б, в)			5 (г, д, е)			шт./куб. м	в том числе подлежит рубке, %
	Н	З	Н	З	Н	З	Н	З	Н	З	Н	З	О	Н	З	О		
1	2	3	4	5	6	7	8	9	10	11	12	13	14	15	16	17	18	19
8	-	-	-	-	-	-	-	-	-	-	-	-	-	-	-	-	-	-
12	-	-	-	-	-	-	-	-	-	-	-	-	-	-	-	-	-	-
16	-	-	-	-	-	-	-	-	-	-	-	-	-	-	-	-	-	-
20	-	-	-	-	-	-	-	-	-	-	-	-	-	-	-	-	-	-
24	-	-	-	-	-	-	-	-	-	-	-	-	-	-	-	-	-	-
28	-	-	-	-	-	-	-	-	-	-	-	-	-	-	-	-	-	-
32	-	-	-	-	-	-	-	-	-	-	-	-	-	-	-	-	-	-
36	-	-	-	-	-	-	-	-	-	-	-	-	-	-	-	-	-	-
40	-	-	-	-	-	-	-	-	-	-	-	-	-	-	-	-	-	-
44	-	-	-	-	-	-	-	-	-	-	-	-	-	-	-	-	-	-
48	-	-	-	-	-	-	-	-	-	-	-	-	-	-	-	-	-	-
52	-	-	-	-	-	-	-	-	-	-	-	-	-	-	-	-	-	-
Итого, шт.																		
Итого, куб. м																		
Итого, % от запаса по породе																		

Причины назначения в рубку деревьев категорий состояния:

1. \_\_\_\_\_
2. \_\_\_\_\_
3. \_\_\_\_\_
4. \_\_\_\_\_

По породе: Ель средневзвешенная категория состояния 4,6

Ступени толщины, см	Количество деревьев по категориям состояния, шт.																Всего	
	1		2		3		4		5		5 (а, б, в)			5 (г, д, е)			шт./куб. м	в том числе подлежит рубке, %
	Н	З	Н	З	Н	З	Н	З	Н	З	Н	З	О	Н	З	О		
1	-	-	-	-	-	-	-	-	-	-	-	-	-	-	-	-	-	-
8	-	-	-	-	-	-	-	-	-	-	-	-	-	-	-	-	-	-
12	-	-	-	-	-	-	-	-	-	-	-	-	-	-	-	-	-	-
16	-	-	-	-	-	-	-	-	-	-	-	-	-	-	-	-	-	-
20	-	-	-	-	-	-	-	-	-	-	-	-	-	-	-	-	-	-
24	-	-	-	-	-	-	-	-	-	-	-	-	-	-	-	-	-	-
28	-	-	-	-	-	-	-	-	-	-	-	-	-	-	-	-	-	-
32	-	-	-	-	-	-	-	-	-	-	-	-	-	-	-	-	-	-
36	-	-	-	-	-	-	-	-	-	-	-	-	-	-	-	-	-	-
40	-	-	-	-	-	-	-	-	-	-	-	-	-	-	-	-	-	-
44	-	-	-	-	-	-	-	-	-	-	-	-	-	-	-	-	-	-
48	-	-	-	-	-	-	-	-	-	-	-	-	-	-	-	-	-	-
52	-	-	-	-	-	-	-	-	-	-	-	-	-	-	-	-	-	-
Итого, шт.																		
Итого, куб. м																		
Итого, % от запаса по породе																		

Причины назначения в рубку деревьев категорий состояния:

1. \_\_\_\_\_
2. \_\_\_\_\_
3. \_\_\_\_\_
4. \_\_\_\_\_



**ВЕДОМОСТЬ ПЕРЕЧЕТА ДЕРЕВЬЕВ**  
(для сплошного, ленточного и перече́та  
на круговых площадках постоянного радиуса)

Порода: Береза средневзвешенная категория состояния -4,6

Ступени толщины, см	Количество деревьев по категориям состояния, шт.																Всего	
	1		2		3		4		5		5 (а, б, в)			5 (г, д, е)			шт./куб. м	в том числе подлежит рубке. %
	Н	З	Н	З	Н	З	Н	З	Н	З	Н	З	О	Н	З	О		
1	2	3	4	5	6	7	8	9	10	11	12	13	14	15	16	17	18	19
8	-	-	-	-	-	-	-	-	-	-	-	-	-	-	-	-	-	-
12	-	-	-	-	-	-	-	-	-	-	-	-	-	-	-	-	-	-
16	-	-	-	-	-	-	-	-	-	-	-	-	-	-	-	-	-	-
20	-	-	-	-	-	-	-	-	-	-	-	-	-	-	-	-	-	-
24	-	-	-	-	-	-	-	-	-	-	-	-	-	-	-	-	-	-
28	-	-	-	-	-	-	-	-	-	-	-	-	-	-	-	-	-	-
32	-	-	-	-	-	-	-	-	-	-	-	-	-	-	-	-	-	-
36	-	-	-	-	-	-	-	-	-	-	-	-	-	-	-	-	-	-
40	-	-	-	-	-	-	-	-	-	-	-	-	-	-	-	-	-	-
44	-	-	-	-	-	-	-	-	-	-	-	-	-	-	-	-	-	-
48	-	-	-	-	-	-	-	-	-	-	-	-	-	-	-	-	-	-
52	-	-	-	-	-	-	-	-	-	-	-	-	-	-	-	-	-	-
Итого, шт.																		
Итого, куб. м																		
Итого, % от запаса по породе																		

Причины назначения в рубку деревьев категорий состояния:

1. \_\_\_\_\_
2. \_\_\_\_\_
3. \_\_\_\_\_
4. \_\_\_\_\_

По породе: Осина средневзвешенная категория состояния \_\_\_\_\_

Ступени толщины, см	Количество деревьев по категориям состояния, шт.																Всего	
	1		2		3		4		5		5 (а, б, в)			5 (г, д, е)			шт./куб. м	в том числе подлежит рубке. %
	Н	З	Н	З	Н	З	Н	З	Н	З	Н	З	О	Н	З	О		
1	2	3	4	5	6	7	8	9	10	11	12	13	14	15	16	17	18	19
8																		
12																		
16																		
20																		
24																		
28																		
32																		
36																		
40																		
44																		
48																		
52																		
Итого, шт.																		
Итого, куб. м																		
Итого, % от запаса по породе																		

Причины назначения в рубку деревьев категорий состояния:

1. \_\_\_\_\_
2. \_\_\_\_\_
3. \_\_\_\_\_
4. \_\_\_\_\_

ВРЕМЕННАЯ ПРОБНАЯ ПЛОЩАДЬ № \_\_\_\_\_

1.1. Субъект Российской Федерации Ивановская область Лесничество ОГКУ "Вичугскоелесничество"  
Участковое лесничество Порздневское Урочище (дача)  
Квартал 56 Выдел 10 Площадь выдела 8.8 га.  
Лесопатологический выдел 2 Площадь лесопатологического выдела 8,8 га.

1.2. Метод перече́та:

сплошной, ленты пере́чета, круговые площадки постоянного радиуса, реласкопические площадки (нужное подчеркнуть).

Количество лент/площадок - шт. Размеры площадок (длина x ширина/радиус) - м.

Размер временной пробной площади: - га.

1.3. Фактическая таксационная характеристика насаждения:

Состав 4С4Б2Е ; возраст 85 лет; тип леса СКС2; полнота - 0,6; бонитет 1  
запас на га 240 кбм ; возобновление -

1.4. Номер очага вредных организмов \_\_\_\_\_

Тип очага вредных организмов: эпизодический, хронический (нужное подчеркнуть)

Фаза развития очага вредных организмов: начальная, нарастания численности, собственно вспышка, кризис (нужное подчеркнуть).

1.5. Причина ослабления, повреждения насаждения и время:

воздействия шквальных и ураганных ветров текущего года, повлекшие слом стволов деревьев (код 882), воздействия сильных ветров текущего года, повлекшие наклон более 10 градусов, изгиб или вывал деревьев (код 881).  
Средневзвешенная категория состояния - 4,6(погибшее лесное насаждение).

Состояние насаждения: погибшее лесное насаждение

Средневзвешенная категория состояния насаждения: 4,6

1.6. Назначение мероприятия: сплошная санитарная рубка

Исполнитель работ по проведению лесопатологического обследования:

Фамилия, имя и отчество  
(при наличии)

Ременец Н.Н.

Подпись



Дата составления документа 01.12.2021г.

ВЕДОМОСТЬ ПЕРЕЧЕТА ДЕРЕВЬЕВ

(для сплошного, ленточного и перечеа на круговых площадках постоянного радиуса)

По насаждению средневзвешенная категория состояния 4,6

Ступени толщины, см	Количество деревьев по категориям состояния, шт.																Всего	
	1		2		3		4		5		5 (а, б, в)			5 (г, д, е)			шт./куб. м	в том числе подлежит рубке, %
	Н	З	Н	З	Н	З	Н	З	Н	З	Н	З	О	Н	З	О		
1	2	3	4	5	6	7	8	9	10	11	12	13	14	15	16	17	18	19
8	-	-	-	-	-	-	-	-	-	-	-	-	-	-	-	-	-	-
12	-	-	-	-	-	-	-	-	-	-	-	-	-	-	-	-	-	-
16	-	-	-	-	-	-	-	-	-	-	-	-	-	-	-	-	-	-
20	-	-	-	-	-	-	-	-	-	-	-	-	-	-	-	-	-	-
24	-	-	-	-	-	-	-	-	-	-	-	-	-	-	-	-	-	-
28	-	-	-	-	-	-	-	-	-	-	-	-	-	-	-	-	-	-
32	-	-	-	-	-	-	-	-	-	-	-	-	-	-	-	-	-	-
36	-	-	-	-	-	-	-	-	-	-	-	-	-	-	-	-	-	-
40	-	-	-	-	-	-	-	-	-	-	-	-	-	-	-	-	-	-
44	-	-	-	-	-	-	-	-	-	-	-	-	-	-	-	-	-	-
48	-	-	-	-	-	-	-	-	-	-	-	-	-	-	-	-	-	-
52	-	-	-	-	-	-	-	-	-	-	-	-	-	-	-	-	-	-
Итого, шт.																		
Итого, куб. м																		
Итого, % от запаса по насаждению																		

Условие обозначения Н - не заселено (не поражено, не повреждено), З - заселено стволовыми вредителями (поражено болезнями, повреждено огнем), О - отработано стволовыми вредителями

**ВЕДОМОСТЬ ПЕРЕЧЕТА ДЕРЕВЬЕВ**  
(для сплошного, ленточного и перечеа  
на круговых площадках постоянного радиуса)

По насаждению

Порода: Сосна средневзвешенная категория состояния -4,6

Ступени толщины, см	Количество деревьев по категориям состояния, шт.																Всего	
	1		2		3		4		5		5 (а, б, в)			5 (г, д, е)			шт./куб. м	в том числе подлежит рубке, %
	Н	З	Н	З	Н	З	Н	З	Н	З	Н	З	О	Н	З	О		
1	2	3	4	5	6	7	8	9	10	11	12	13	14	15	16	17	18	19
8	-	-	-	-	-	-	-	-	-	-	-	-	-	-	-	-	-	-
12	-	-	-	-	-	-	-	-	-	-	-	-	-	-	-	-	-	-
16	-	-	-	-	-	-	-	-	-	-	-	-	-	-	-	-	-	-
20	-	-	-	-	-	-	-	-	-	-	-	-	-	-	-	-	-	-
24	-	-	-	-	-	-	-	-	-	-	-	-	-	-	-	-	-	-
28	-	-	-	-	-	-	-	-	-	-	-	-	-	-	-	-	-	-
32	-	-	-	-	-	-	-	-	-	-	-	-	-	-	-	-	-	-
36	-	-	-	-	-	-	-	-	-	-	-	-	-	-	-	-	-	-
40	-	-	-	-	-	-	-	-	-	-	-	-	-	-	-	-	-	-
44	-	-	-	-	-	-	-	-	-	-	-	-	-	-	-	-	-	-
48	-	-	-	-	-	-	-	-	-	-	-	-	-	-	-	-	-	-
52	-	-	-	-	-	-	-	-	-	-	-	-	-	-	-	-	-	-
Итого, шт.																		
Итого, куб. м																		
Итого, % от запаса по породе																		

Причины назначения в рубку деревьев категорий состояния:

1. \_\_\_\_\_
2. \_\_\_\_\_
3. \_\_\_\_\_
4. \_\_\_\_\_

По породе: Ель средневзвешенная категория состояния 4,6

Ступени толщины, см	Количество деревьев по категориям состояния, шт.																Всего	
	1		2		3		4		5		5 (а, б, в)			5 (г, д, е)			шт./куб. м	в том числе подлежит рубке, %
	Н	З	Н	З	Н	З	Н	З	Н	З	Н	З	О	Н	З	О		
1	-	-	-	-	-	-	-	-	-	-	-	-	-	-	-	-	-	-
8	-	-	-	-	-	-	-	-	-	-	-	-	-	-	-	-	-	-
12	-	-	-	-	-	-	-	-	-	-	-	-	-	-	-	-	-	-
16	-	-	-	-	-	-	-	-	-	-	-	-	-	-	-	-	-	-
20	-	-	-	-	-	-	-	-	-	-	-	-	-	-	-	-	-	-
24	-	-	-	-	-	-	-	-	-	-	-	-	-	-	-	-	-	-
28	-	-	-	-	-	-	-	-	-	-	-	-	-	-	-	-	-	-
32	-	-	-	-	-	-	-	-	-	-	-	-	-	-	-	-	-	-
36	-	-	-	-	-	-	-	-	-	-	-	-	-	-	-	-	-	-
40	-	-	-	-	-	-	-	-	-	-	-	-	-	-	-	-	-	-
44	-	-	-	-	-	-	-	-	-	-	-	-	-	-	-	-	-	-
48	-	-	-	-	-	-	-	-	-	-	-	-	-	-	-	-	-	-
52	-	-	-	-	-	-	-	-	-	-	-	-	-	-	-	-	-	-
Итого, шт.																		
Итого, куб. м																		
Итого, % от запаса по породе																		

Причины назначения в рубку деревьев категорий состояния:

1. \_\_\_\_\_
2. \_\_\_\_\_
3. \_\_\_\_\_
4. \_\_\_\_\_

**ВЕДОМОСТЬ ПЕРЕЧЕТА ДЕРЕВЬЕВ**  
(для сплошного, ленточного и перечеа  
на круговых площадках постоянного радиуса)

Порода: Береза средневзешенная категория состояния -4,6

Ступени толщины, см	Количество деревьев по категориям состояния, шт.																Всего	
	1		2		3		4		5		5 (а, б, в)			5 (г, д, е)			шт./куб. м	в том числе подлежит рубке, %
	Н	З	Н	З	Н	З	Н	З	Н	З	Н	З	О	Н	З	О		
1	2	3	4	5	6	7	8	9	10	11	12	13	14	15	16	17	18	19
8	-	-	-	-	-	-	-	-	-	-	-	-	-	-	-	-	-	-
12	-	-	-	-	-	-	-	-	-	-	-	-	-	-	-	-	-	-
16	-	-	-	-	-	-	-	-	-	-	-	-	-	-	-	-	-	-
20	-	-	-	-	-	-	-	-	-	-	-	-	-	-	-	-	-	-
24	-	-	-	-	-	-	-	-	-	-	-	-	-	-	-	-	-	-
28	-	-	-	-	-	-	-	-	-	-	-	-	-	-	-	-	-	-
32	-	-	-	-	-	-	-	-	-	-	-	-	-	-	-	-	-	-
36	-	-	-	-	-	-	-	-	-	-	-	-	-	-	-	-	-	-
40	-	-	-	-	-	-	-	-	-	-	-	-	-	-	-	-	-	-
44	-	-	-	-	-	-	-	-	-	-	-	-	-	-	-	-	-	-
48	-	-	-	-	-	-	-	-	-	-	-	-	-	-	-	-	-	-
52	-	-	-	-	-	-	-	-	-	-	-	-	-	-	-	-	-	-
Итого, шт.																		
Итого, куб. м																		
Итого, % от запаса по породе																		

Причины назначения в рубку деревьев категорий состояния:

1. \_\_\_\_\_
2. \_\_\_\_\_
3. \_\_\_\_\_
4. \_\_\_\_\_

По породе: Осина средневзешенная категория состояния \_\_\_\_\_

Ступени толщины, см	Количество деревьев по категориям состояния, шт.																Всего	
	1		2		3		4		5		5 (а, б, в)			5 (г, д, е)			шт./куб. м	в том числе подлежит рубке, %
	Н	З	Н	З	Н	З	Н	З	Н	З	Н	З	О	Н	З	О		
1	2	3	4	5	6	7	8	9	10	11	12	13	14	15	16	17	18	19
8																		
12																		
16																		
20																		
24																		
28																		
32																		
36																		
40																		
44																		
48																		
52																		
Итого, шт.																		
Итого, куб. м																		
Итого, % от запаса по породе																		

Причины назначения в рубку деревьев категорий состояния:

1. \_\_\_\_\_
2. \_\_\_\_\_
3. \_\_\_\_\_
4. \_\_\_\_\_

ВРЕМЕННАЯ ПРОБНАЯ ПЛОЩАДЬ № \_\_\_\_\_

1.1. Субъект Российской Федерации Ивановская область Лесничество ОГКУ "Вичугскоелесничество"  
Участковое лесничество Урочище (дача)  
Квартал 56 Выдел 18 Площадь выдела 1,1 га.  
Лесопатологический выдел - Площадь лесопатологического выдела - га.

1.2. Метод перече́та:  
сплошной, ленты пере́чета, круговые площадки постоянного радиуса, реласкопические площадки (нужное подчеркнуть).  
Количество лент/площадок - шт. Размеры площадок (длина x ширина/радиус) - м.  
Размер временной пробной площади: - га.

1.3. Фактическая таксационная характеристика насаждения:  
Состав 8Е2Б ; возраст 35 лет; тип леса ЕКС2; полнота - 0,7; бонитет I  
запас на га 150 кубм ; возобновление -

1.4. Номер очага вредных организмов \_\_\_\_\_  
Тип очага вредных организмов: эпизодический, хронический (нужное подчеркнуть)  
Фаза развития очага вредных организмов: начальная, нарастания численности, собственно вспышка, кризис (нужное подчеркнуть).

1.5. Причина ослабления, повреждения насаждения и время:  
воздействия шквальных и ураганных ветров текущего года, повлекшие слом стволов деревьев (код 882), воздействия сильных ветров текущего года, повлекшие наклон более 10 градусов, изгиб или вывал деревьев (код 881).  
Средневзвешенная категория состояния - 4,6(погибшее лесное насаждение).

Состояние насаждения: погибшее лесное насаждение

Средневзвешенная категория состояния насаждения: 4,6

1.6. Назначение мероприятия: сплошная санитарная рубка

Исполнитель работ по проведению лесопатологического обследования:

Фамилия, имя и отчество  
(при наличии)

Ременец Н.Н.

Подпись



Дата составления документа 01.12.2021г.

ВЕДОМОСТЬ ПЕРЕЧЕТА ДЕРЕВЬЕВ

(для сплошного, ленточного и перечеа на круговых площадках постоянного радиуса)

По насаждению средневзвешенная категория состояния 4,6

Ступени толщины, см	Количество деревьев по категориям состояния, шт.																Всего	
	1		2		3		4		5		5 (а, б, в)			5 (г, д, е)			шт./куб. м	в том числе подлежит рубке, %
	Н	З	Н	З	Н	З	Н	З	Н	З	Н	З	О	Н	З	О		
1	2	3	4	5	6	7	8	9	10	11	12	13	14	15	16	17	18	19
8	-	-	-	-	-	-	-	-	-	-	-	-	-	-	-	-	-	-
12	-	-	-	-	-	-	-	-	-	-	-	-	-	-	-	-	-	-
16	-	-	-	-	-	-	-	-	-	-	-	-	-	-	-	-	-	-
20	-	-	-	-	-	-	-	-	-	-	-	-	-	-	-	-	-	-
24	-	-	-	-	-	-	-	-	-	-	-	-	-	-	-	-	-	-
28	-	-	-	-	-	-	-	-	-	-	-	-	-	-	-	-	-	-
32	-	-	-	-	-	-	-	-	-	-	-	-	-	-	-	-	-	-
36	-	-	-	-	-	-	-	-	-	-	-	-	-	-	-	-	-	-
40	-	-	-	-	-	-	-	-	-	-	-	-	-	-	-	-	-	-
44	-	-	-	-	-	-	-	-	-	-	-	-	-	-	-	-	-	-
48	-	-	-	-	-	-	-	-	-	-	-	-	-	-	-	-	-	-
52	-	-	-	-	-	-	-	-	-	-	-	-	-	-	-	-	-	-
Итого, шт.																		
Итого, куб. м																		
Итого, % от запаса по породе																		

Условие обозначения Н - не заселено (не поражено, не повреждено), З - заселено стволовыми вредителями (поражено болезнями, повреждено огнем), О - отработано стволовыми вредителями

**ВЕДОМОСТЬ ПЕРЕЧЕТА ДЕРЕВЬЕВ**  
(для сплошного, ленточного и перечеа  
на круговых площадках постоянного радиуса)

По насаждению

Порода: Сосна средневзвешенная категория состояния -4,6

Ступени толщины, см	Количество деревьев по категориям состояния, шт.																Всего	
	1		2		3		4		5		5 (а, б, в)			5 (г, д, е)			шт./куб. м	в том числе подлежит рубке, %
	Н	З	Н	З	Н	З	Н	З	Н	З	Н	З	О	Н	З	О		
1	2	3	4	5	6	7	8	9	10	11	12	13	14	15	16	17	18	19
8	-	-	-	-	-	-	-	-	-	-	-	-	-	-	-	-	-	-
12	-	-	-	-	-	-	-	-	-	-	-	-	-	-	-	-	-	-
16	-	-	-	-	-	-	-	-	-	-	-	-	-	-	-	-	-	-
20	-	-	-	-	-	-	-	-	-	-	-	-	-	-	-	-	-	-
24	-	-	-	-	-	-	-	-	-	-	-	-	-	-	-	-	-	-
28	-	-	-	-	-	-	-	-	-	-	-	-	-	-	-	-	-	-
32	-	-	-	-	-	-	-	-	-	-	-	-	-	-	-	-	-	-
36	-	-	-	-	-	-	-	-	-	-	-	-	-	-	-	-	-	-
40	-	-	-	-	-	-	-	-	-	-	-	-	-	-	-	-	-	-
44	-	-	-	-	-	-	-	-	-	-	-	-	-	-	-	-	-	-
48	-	-	-	-	-	-	-	-	-	-	-	-	-	-	-	-	-	-
52	-	-	-	-	-	-	-	-	-	-	-	-	-	-	-	-	-	-
Итого, шт.																		
Итого, куб. м																		
Итого, % от запаса по породе																		

Причины назначения в рубку деревьев категорий состояния:

1. \_\_\_\_\_
2. \_\_\_\_\_
3. \_\_\_\_\_
4. \_\_\_\_\_

По породе: Ель средневзвешенная категория состояния 4,6

Ступени толщины, см	Количество деревьев по категориям состояния, шт.																Всего	
	1		2		3		4		5		5 (а, б, в)			5 (г, д, е)			шт./куб. м	в том числе подлежит рубке, %
	Н	З	Н	З	Н	З	Н	З	Н	З	Н	З	О	Н	З	О		
1	-	-	-	-	-	-	-	-	-	-	-	-	-	-	-	-	-	-
8	-	-	-	-	-	-	-	-	-	-	-	-	-	-	-	-	-	-
12	-	-	-	-	-	-	-	-	-	-	-	-	-	-	-	-	-	-
16	-	-	-	-	-	-	-	-	-	-	-	-	-	-	-	-	-	-
20	-	-	-	-	-	-	-	-	-	-	-	-	-	-	-	-	-	-
24	-	-	-	-	-	-	-	-	-	-	-	-	-	-	-	-	-	-
28	-	-	-	-	-	-	-	-	-	-	-	-	-	-	-	-	-	-
32	-	-	-	-	-	-	-	-	-	-	-	-	-	-	-	-	-	-
36	-	-	-	-	-	-	-	-	-	-	-	-	-	-	-	-	-	-
40	-	-	-	-	-	-	-	-	-	-	-	-	-	-	-	-	-	-
44	-	-	-	-	-	-	-	-	-	-	-	-	-	-	-	-	-	-
48	-	-	-	-	-	-	-	-	-	-	-	-	-	-	-	-	-	-
52	-	-	-	-	-	-	-	-	-	-	-	-	-	-	-	-	-	-
Итого, шт.																		
Итого, куб. м																		
Итого, % от запаса по породе																		

Причины назначения в рубку деревьев категорий состояния:

1. \_\_\_\_\_
2. \_\_\_\_\_
3. \_\_\_\_\_
4. \_\_\_\_\_



ВЕДОМОСТЬ ПЕРЕЧЕТА ДЕРЕВЬЕВ  
(для сплошного, ленточного и перече­та  
на круговых площадках постоянного радиуса)

Порода: Береза средневзвешенная категория состояния -4,6

Ступени толщины, см	Количество деревьев по категориям состояния, шт.															Всего		
	1		2		3		4		5		5 (а, б, в)			5 (г, д, е)			шт./куб. м	в том числе подлежит рубке, %
	Н	З	Н	З	Н	З	Н	З	Н	З	Н	З	О	Н	З	О		
1	2	3	4	5	6	7	8	9	10	11	12	13	14	15	16	17	18	19
8	-	-	-	-	-	-	-	-	-	-	-	-	-	-	-	-	-	-
12	-	-	-	-	-	-	-	-	-	-	-	-	-	-	-	-	-	-
16	-	-	-	-	-	-	-	-	-	-	-	-	-	-	-	-	-	-
20	-	-	-	-	-	-	-	-	-	-	-	-	-	-	-	-	-	-
24	-	-	-	-	-	-	-	-	-	-	-	-	-	-	-	-	-	-
28	-	-	-	-	-	-	-	-	-	-	-	-	-	-	-	-	-	-
32	-	-	-	-	-	-	-	-	-	-	-	-	-	-	-	-	-	-
36	-	-	-	-	-	-	-	-	-	-	-	-	-	-	-	-	-	-
40	-	-	-	-	-	-	-	-	-	-	-	-	-	-	-	-	-	-
44	-	-	-	-	-	-	-	-	-	-	-	-	-	-	-	-	-	-
48	-	-	-	-	-	-	-	-	-	-	-	-	-	-	-	-	-	-
52	-	-	-	-	-	-	-	-	-	-	-	-	-	-	-	-	-	-
Итого, шт.																		-
Итого, куб. м																		-
Итого, % от запаса по породе																		

Причины назначения в рубку деревьев категорий состояния:

1. \_\_\_\_\_
2. \_\_\_\_\_
3. \_\_\_\_\_
4. \_\_\_\_\_

По породе: Осина средневзвешенная категория состояния \_\_\_\_\_

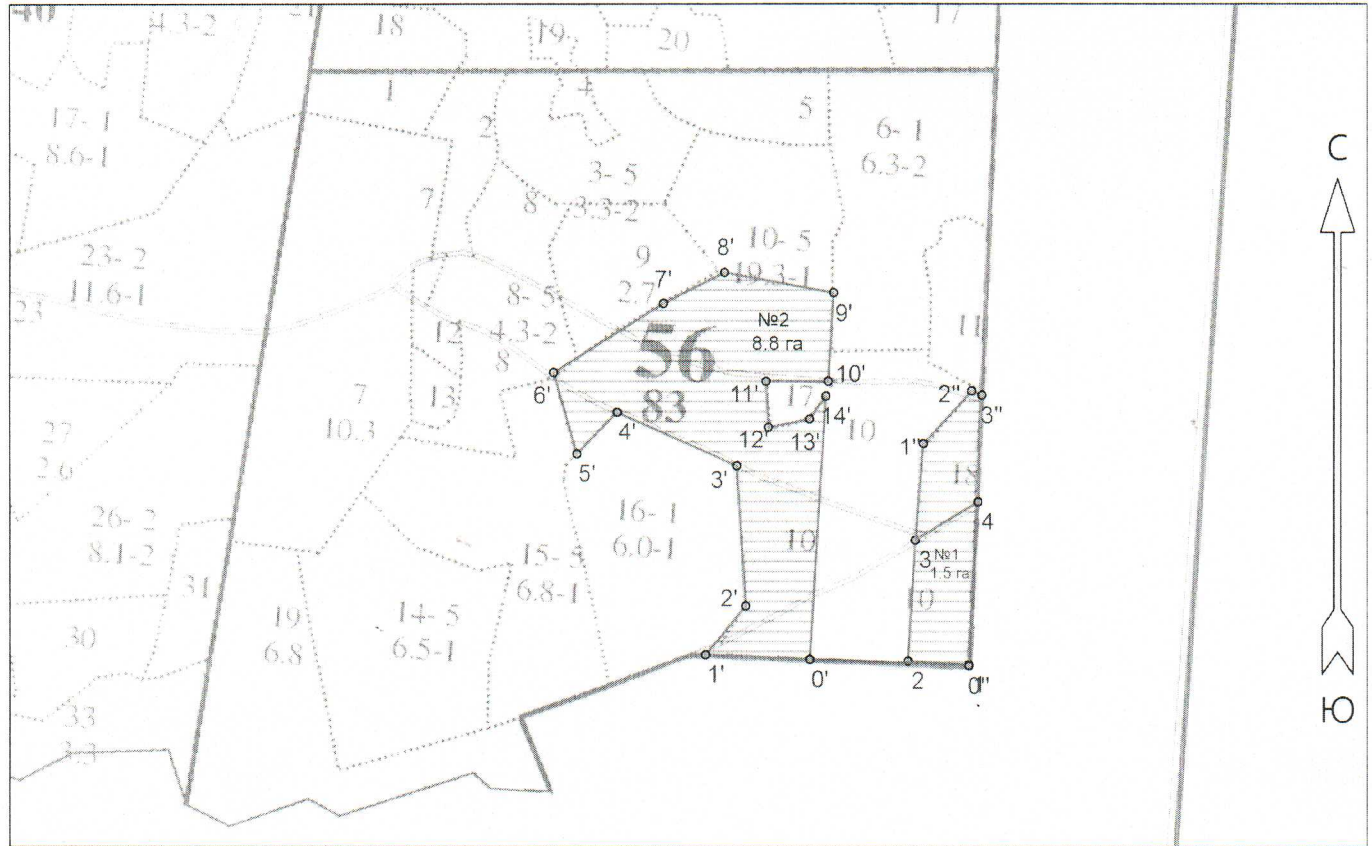
Ступени толщины, см	Количество деревьев по категориям состояния, шт.															Всего		
	1		2		3		4		5		5 (а, б, в)			5 (г, д, е)			шт./куб. м	в том числе подлежит рубке, %
	Н	З	Н	З	Н	З	Н	З	Н	З	Н	З	О	Н	З	О		
1	2	3	4	5	6	7	8	9	10	11	12	13	14	15	16	17	18	19
8																		
12																		
16																		
20																		
24																		
28																		
32																		
36																		
40																		
44																		
48																		
52																		
Итого, шт.																		
Итого, куб. м																		
Итого, % от запаса по породе																		

Причины назначения в рубку деревьев категорий состояния:

1. \_\_\_\_\_
2. \_\_\_\_\_
3. \_\_\_\_\_
4. \_\_\_\_\_

**Абрис участка пройденного ветровалом**

М 1 : 10000



Условные обозначения

Ветровал		
----------	--	--

№ квартала	№ выдела	№ лесопатологического выдела	Размеры ленты (круговой площадки) перечёта				Координаты начала, конца и поворотных точек лент перечёта / центров круговых площадок перечёта	
			№ ленты (площадки)	Длина, м	Ширина, м	Радиус, м		Площадь, га
56	10	1					1.5	
56	10	2					8.8	
56	18	-					1.1	

**Пространственное размещение лесопатологических выделов**

(включается в Акт при выделении лесопатологических выделов, для указания пространственного расположения повреждённых и погибших насаждений)

Номера точек	Координаты		Длина, м
	X	Y	
1 - 2	302765.065	2321307.686	81
2 - 3	302768.429	2321226.501	161
3 - 4	302928.825	2321233.529	98
4 - 1	302981.274	2321316.262	216

Исполнитель работ по проведению лесопатологического обследования:

Фамилия, имя и отчество (при наличии)      Н.Н Ременец      Подпись *Ременец*

Дата составления документа 01.12.2021


1 - 0'	302765.065	2321307.686	212
0' - 1'	302768.234	2321095.548	138
1' - 2'	302772.070	2320957.738	84
2' - 3'	302837.817	2321009.899	186
3' - 4'	303022.911	2320995.028	172
4' - 5'	303091.346	2320836.664	77
5' - 6'	303035.237	2320784.469	112
6' - 7'	303142.248	2320751.830	170
7' - 8'	303235.085	2320894.879	90
8' - 9'	303276.763	2320974.525	146
9' - 10'	303252.502	2321118.963	116
10' - 11'	303136.662	2321113.658	82
11' - 12'	303135.260	2321031.525	61
12' - 13'	303074.924	2321035.798	55
13' - 14'	303086.630	2321089.649	37
14' - 0'	303117.195	2321110.747	349
0'' - 4	302763.572	2321307.712	218
4 - 3	302981.274	2321316.262	98
3 - 1''	302928.825	2321233.529	128
1'' - 2''	303056.437	2321242.202	95
2'' - 3''	303127.216	2321305.461	15
3'' - 4	303122.153	2321319.271	141

Исполнитель работ по проведению лесопатологического обследования:

Фамилия, имя и отчество (при наличии)

Н.Н Ременец

Подпись



Дата составления документа 01.12.2021



